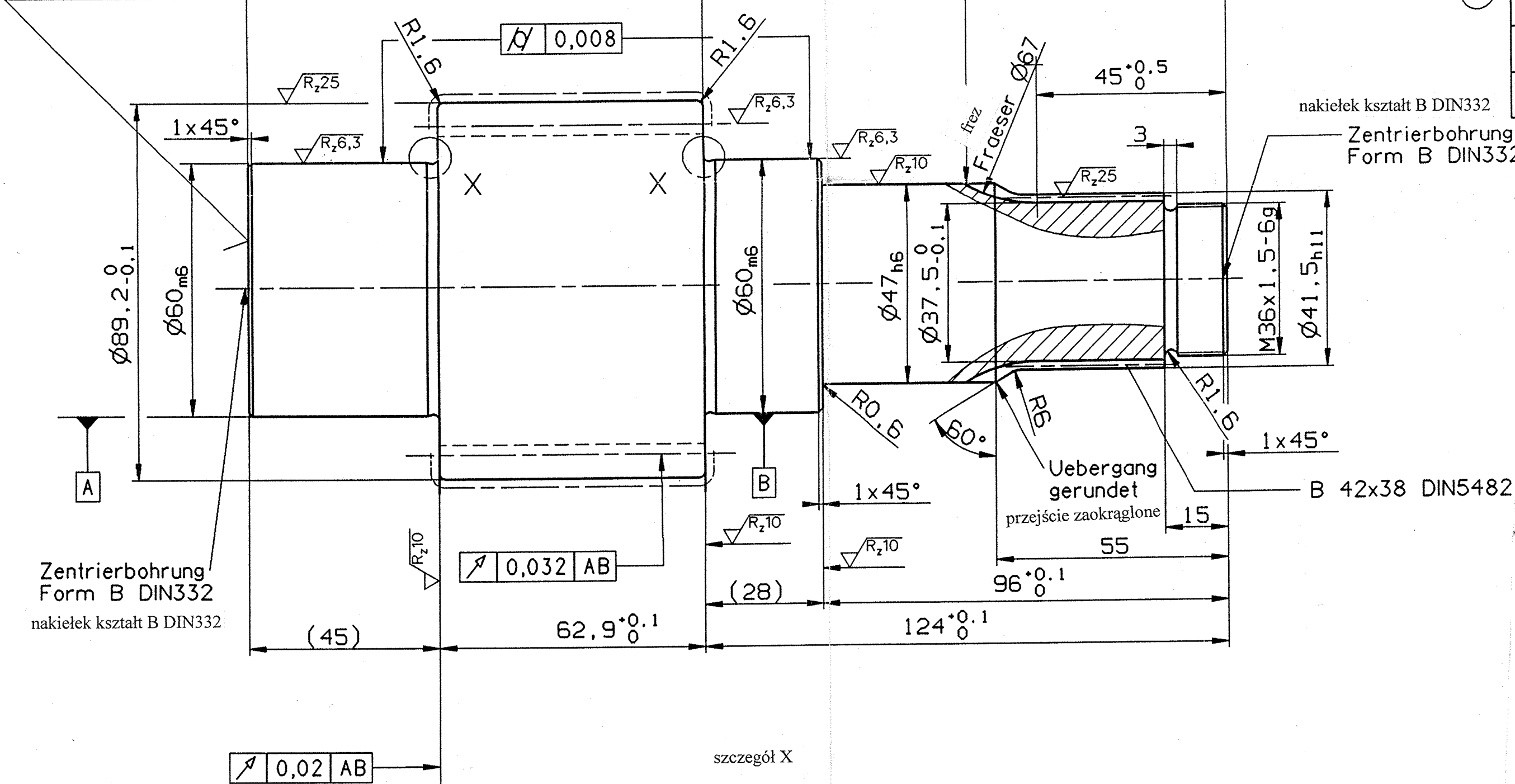
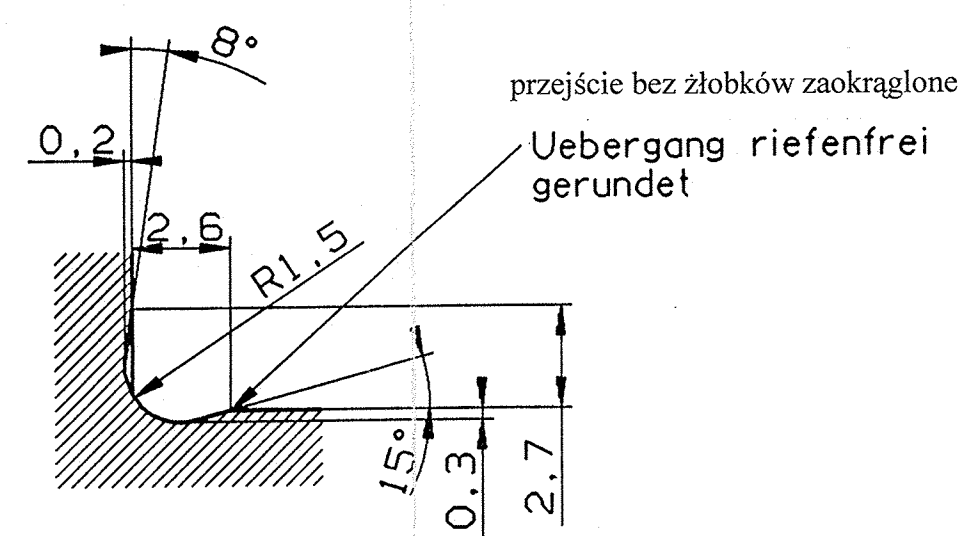


Ⓐ
znak rozpoznawczy 2502
Kennzeichen
2502, z = 19



Einzelheit X
M 5:1





Zahnwelle		
Bezugsdurchmesser	d _B	42
Modul	m	1,9
Zahnezahl	z	21
Bezugsprofil		DIN 5482
Profilverschiebung	x*m	+0,099
Zahnhoehe	h	2,0
Zahndicken-Pruefmaße		3,099 ₀ ^{+0,075} 0,060
Pruefmaß Me ueber D _m =3,5	Nennmaß	N _{Me} 45,187
	Großmaß	G _{Me} 45,302
	Kleinmaß	K _{Me} 45,279
zul. Flankenlinien-winkelabweichung	f _{He}	
Zeichnungs-Nr.		2500-0200-0720
Gegenstueck		Kupplungshälfte

Wał zębaty		
Średnica odniesienia		
Moduł		
Liczba zębów		
Zarys odniesienia		
Przesunięcie zarysu		
Wysokość zęba		
Wymiary kontrolne grubości zębów		
Wymiar kontrolny Me (jednostka miary) powyżej	Wymiar znamionowy	Wymiar największy
		Wymiar najmniejszy
Dopuszczal. przesunięcie katowe zarysu bocznego zęba		
Nr rysunku		
część współpracująca		Półowka łącząca

Stirnradsverzahnung DIN 3960		
Toleranzen DIN 3961, 3962, 3964, 3967		
L	Berechn.Nr.: ST6-0140-2,5789-01	außenverzählt
N		
R		
1	Achsabstand im Gehäuse mit Abmaßen A ₀	a 142
2	Zahnezahl	z 19
4	Normalmodul	m _n 4
6	Normaleingriffswinkel	α _n 20°
9	Schraegungswinkel	β 12
18	Flankenrichtung	rechts
18	Profilverschiebung	x*m _n 1,768
19	Zahnhoehe	h 9,079
40	Fuß-Nutkreisdurchmesser	d _{FW} 75,396
41	Werkzeug Bezugsprofil DIN 3972	0
44	Schneidradzahnezahl	z ₀ ----
46	Kopfkreis-Ø (Schneidrad)	d ₀ ----
47	Fase-Rundung am Kopf (Schneidrad)	----
56	Funktionsgruppe/Verzahnungs-qualität/Pruefgruppe	T 7 A
57	Toleranzreihe/AbmaBreihe	25/CD
64	Hoehe ueber der Sehne	h _{yn} 3,973
65	Zahndickensehne	O-Maß 6,254
66		Großmaß 6,184
67		Kleinmaß 6,144
69	Meßzahnezahl	k 3
70	Zahnweite W _k	O-Maß 31,864
71		Großmaß 31,799
72		Kleinmaß 31,761
77	Meßkugel/Meßrollen-Ø	D _m 7,5
78	Radiales bzw. Diametrales O-Maß	91,501
79	Pruefmaß M _h bzw. M _k	Großmaß 91,368
80		Kleinmaß 91,291
Teilungssprung	f _t	0,016
Eingriffsteilungsabw.	f _{ta}	0,012
Teilungs-Gesamtabw.	F _t	0,040
Rundlauf-Abweichung	F _r	0,032
Profil-Gesamtabw.	F _p	0,018
Flankenlinien-Winkelabw.	f _{He}	0,014
Profil-Winkelabweichung	f _{Hg}	0,010

Achtung !
Technische Lieferbedin
----- einsatz

Uwaga! Należy przestrzegać technicznych warunków dostawy nr 01.
utwardzony cieplnie: HR w skali C (twardość Rockwell-C) 61-3
(Eht) głębokość utwardzenia = 0,9^{+0.15}
twardość graniczna: HG = 550HV (twardość Vickersa)

ZEICHNUNG DARF NUR IM CAD-SYSTEM GEÄ			
TATRA		Werkstueckk Edges of wor. DIN 6784 1-0,3 	
T6			
i=8,7			
		1993 Datum	
		Gez. Drawn 14.06.	
		Gepr. Check. 14.06.	
		Norm Std.Check	
		 Thyssen Bergische Stahl -BSt- Verkehr Oberhausen Str. 1,	
-	Zeichnung ueberarbeitet		10.02.95 Stor.
b	VTBAA-20-1873		11.10.93 Bolk
a	Kernz. nachgetr.		26.07.93 Rue
In dex	Aenderung / Rue		
Microfilm	Ers.fuer	Ers. d.	