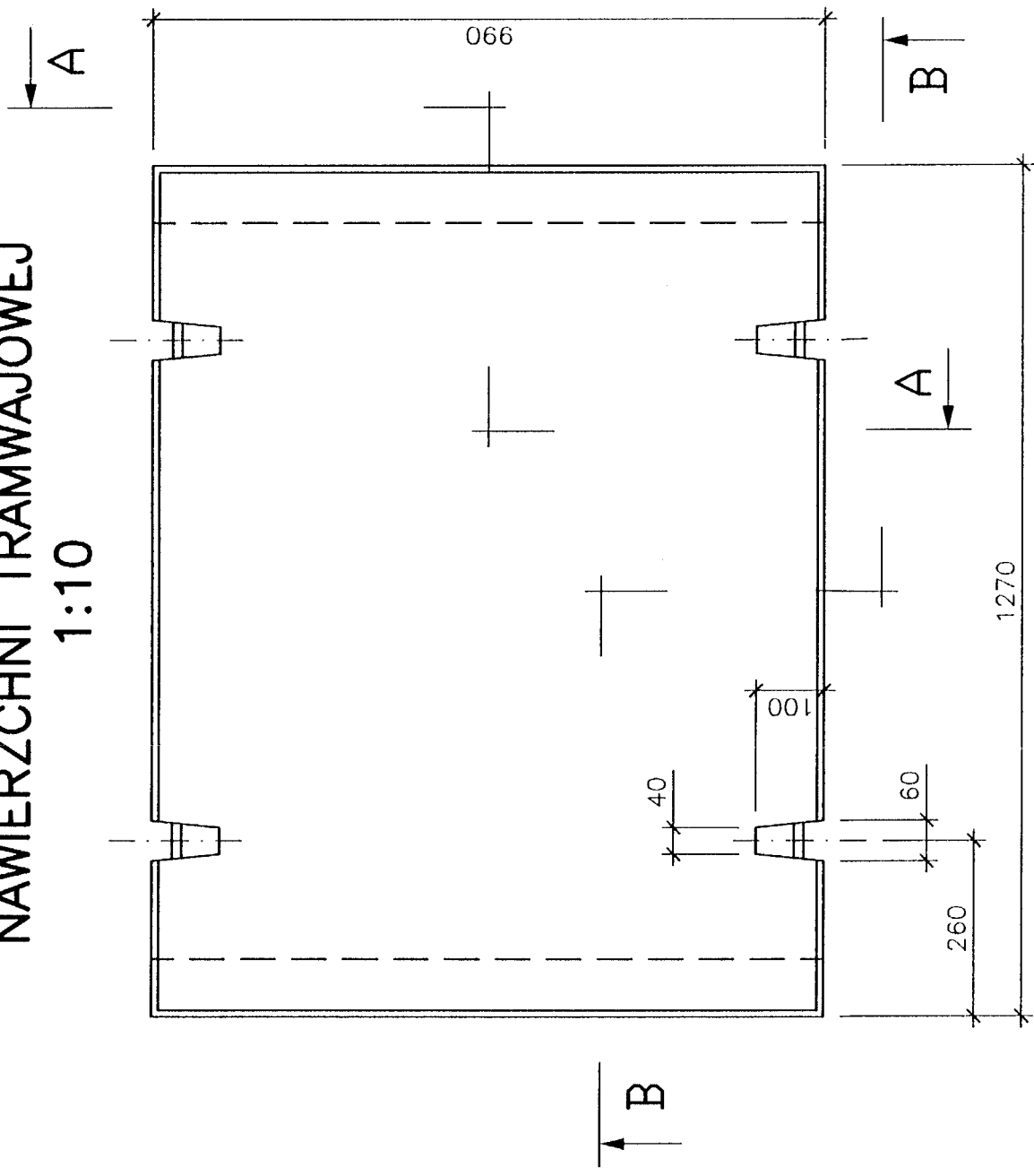
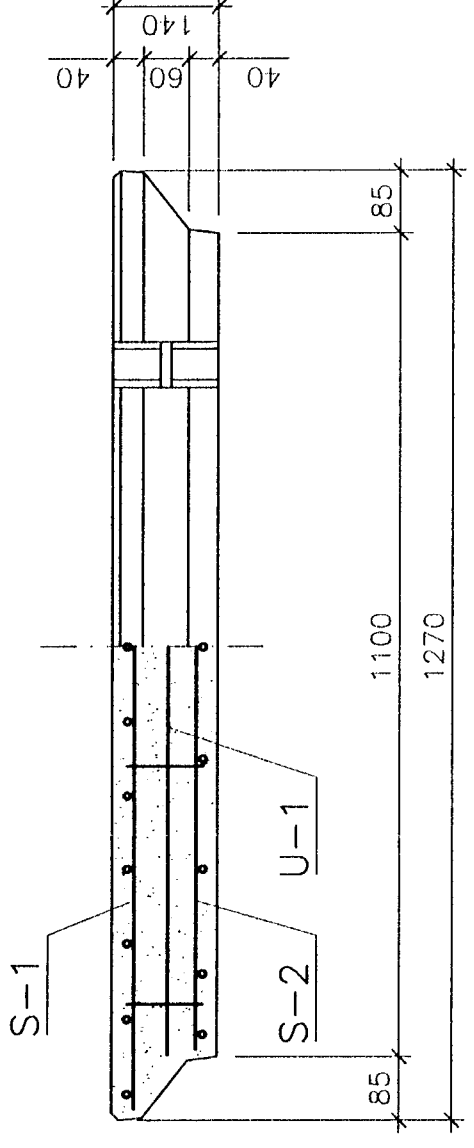


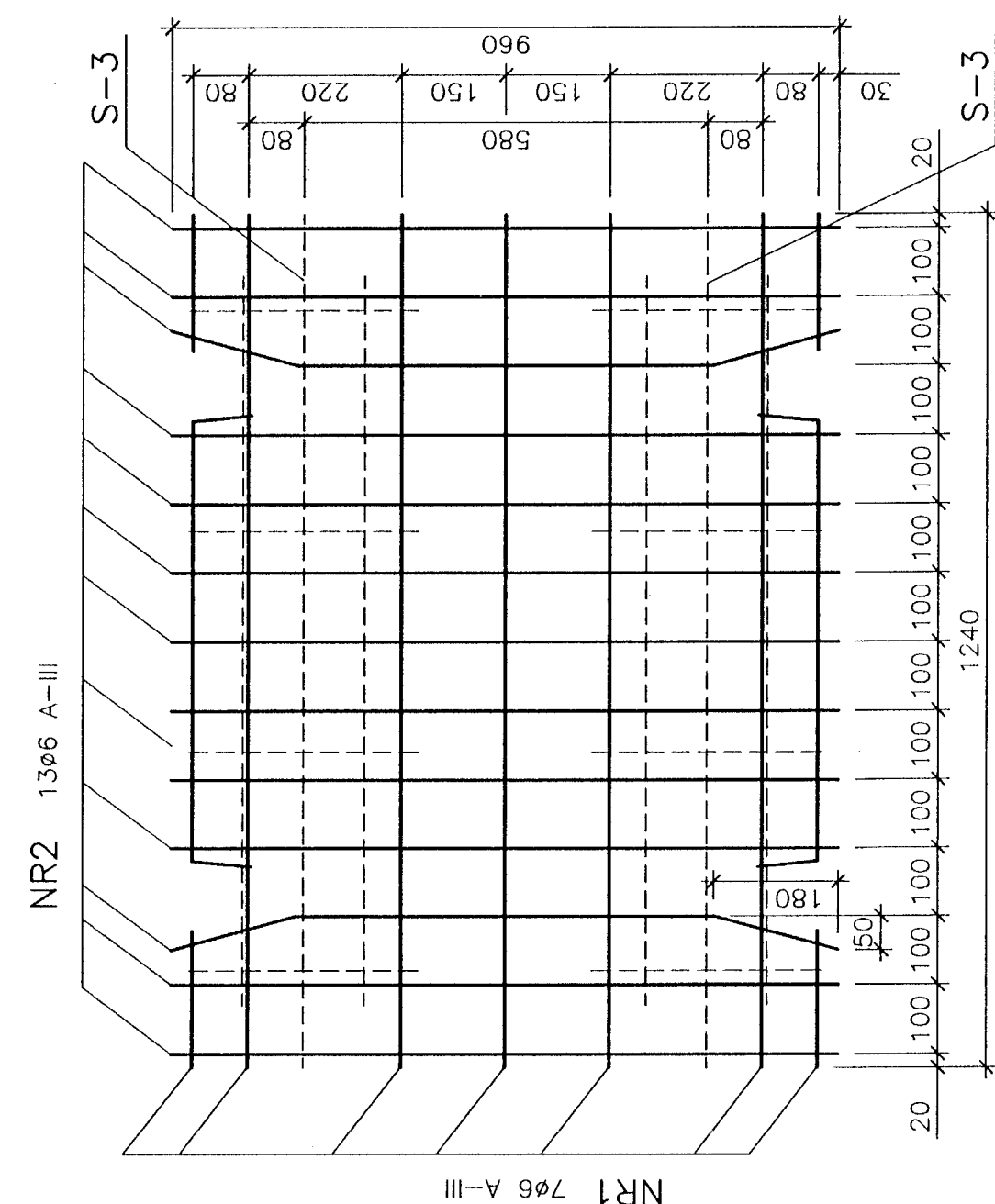
**PLYTA ŻELBETOWA WEWNĘTRZNA
NAWIERZCHNI TRAMWAJOWEJ**
1:10



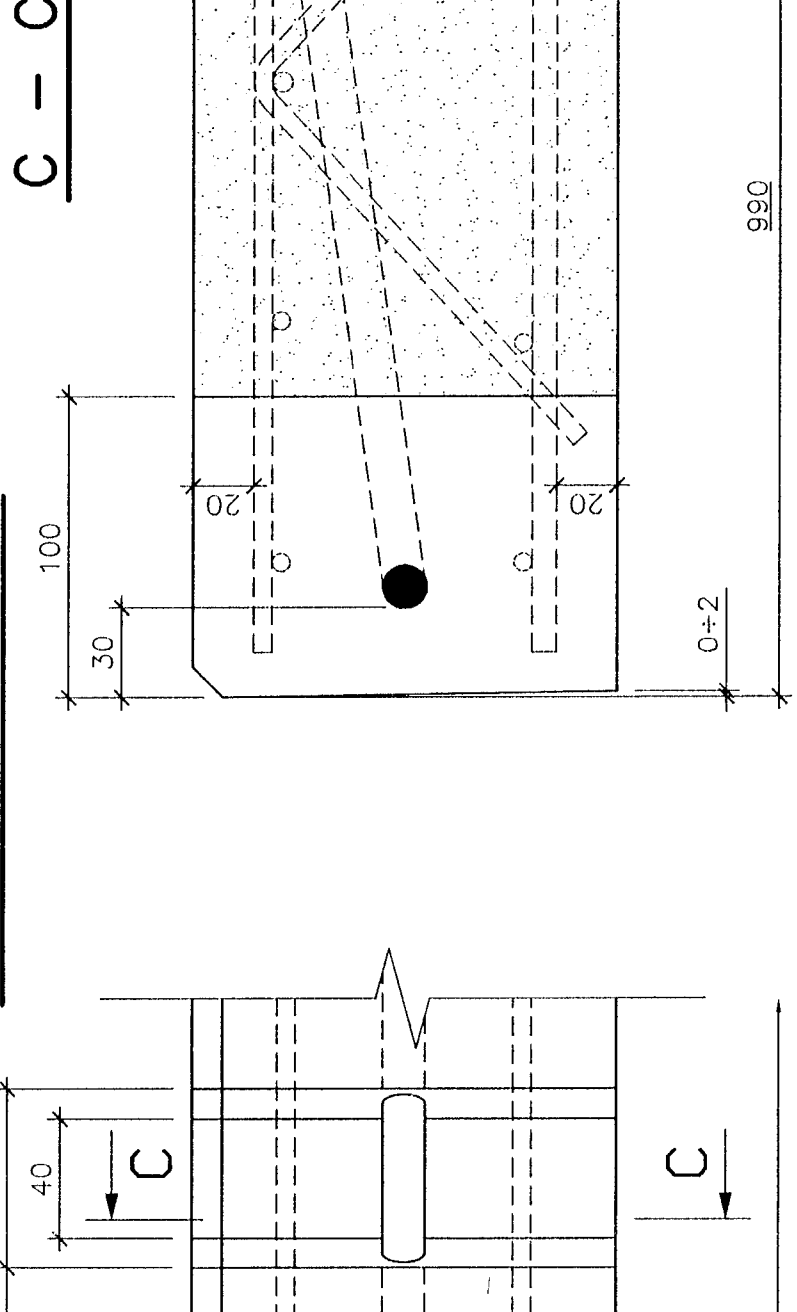
B - B



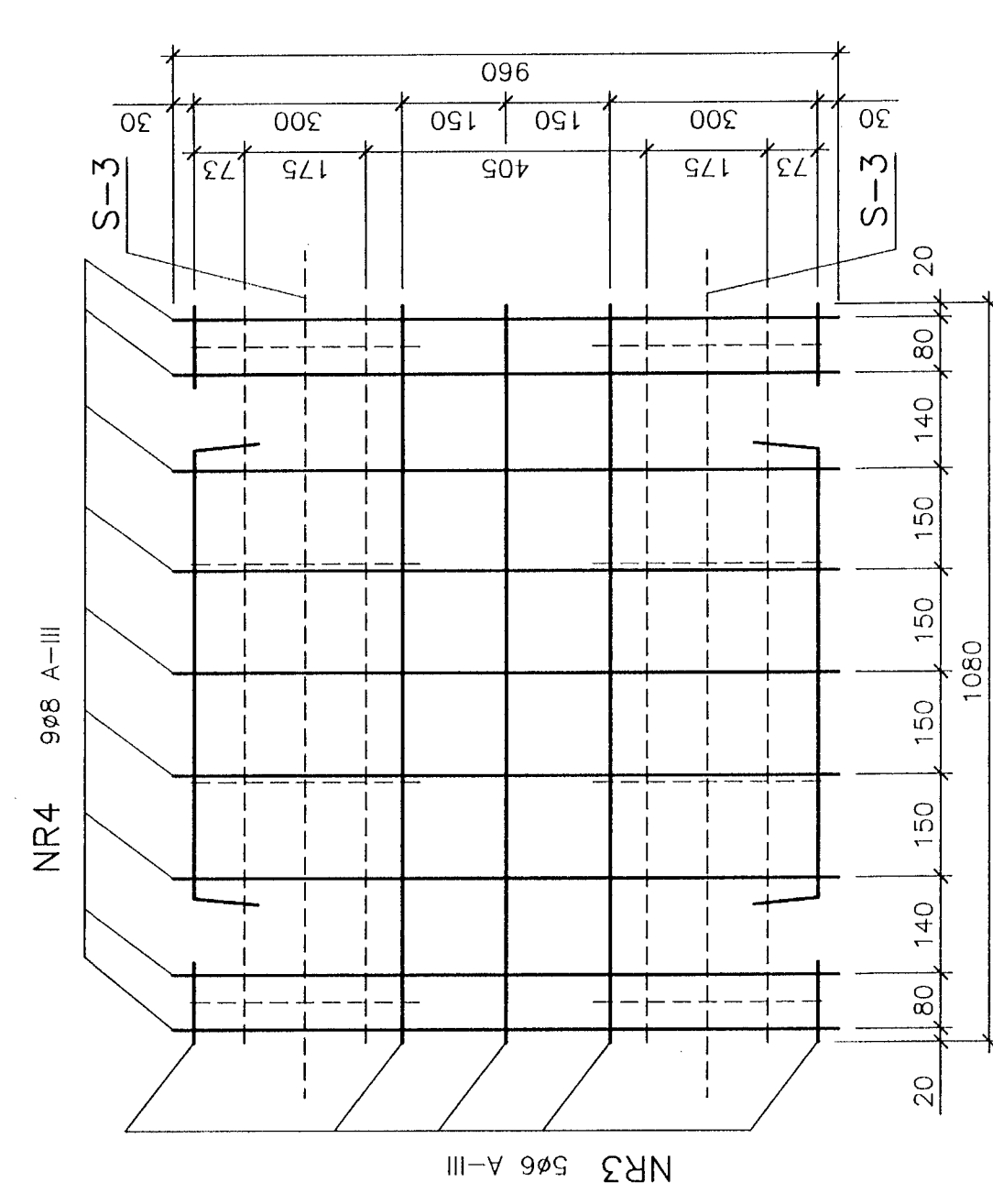
Siatka górna S-1, szt.1 1:10



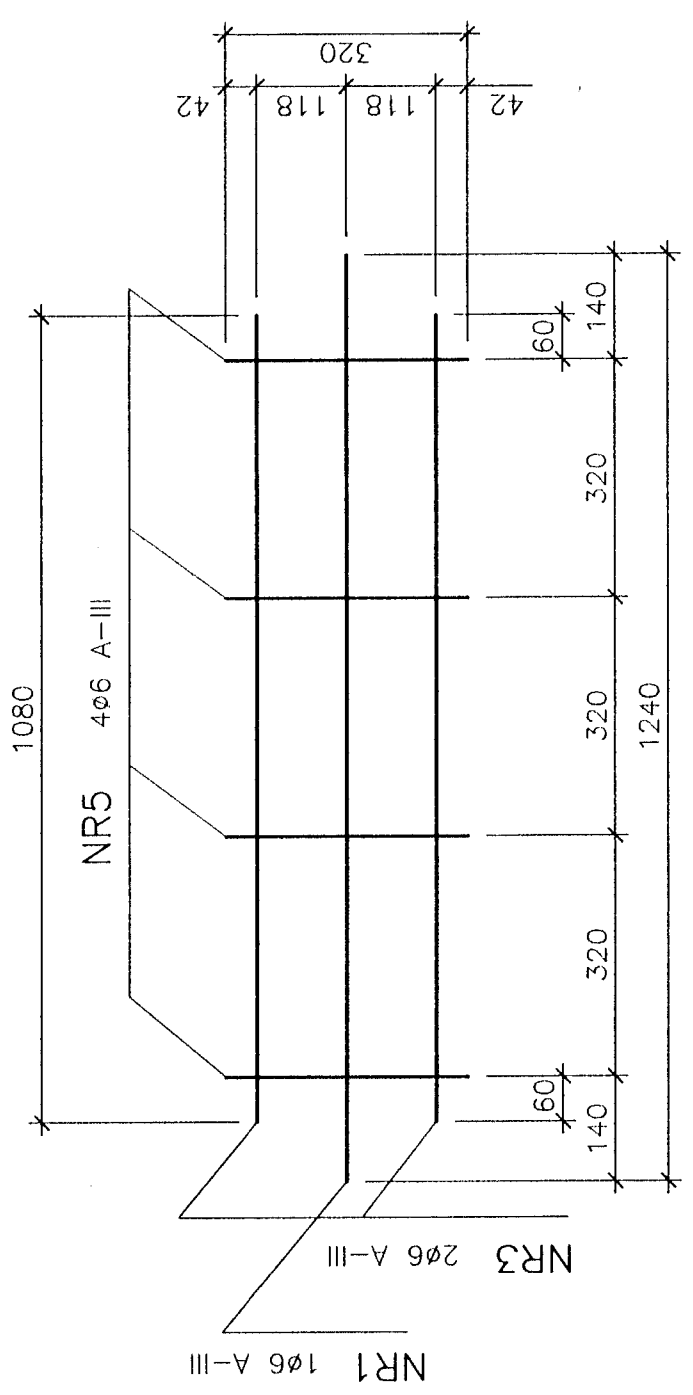
Szczegóły 1:2,5



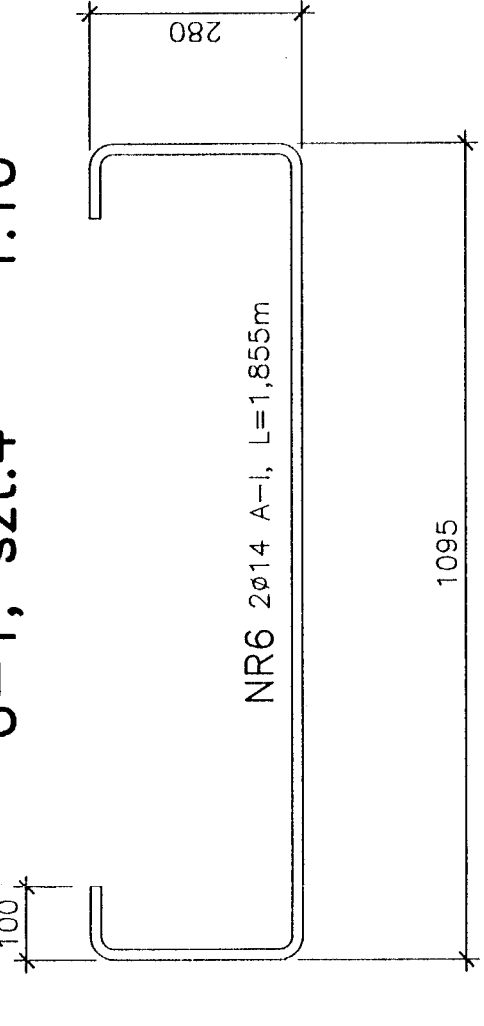
Siatka dolna S-2, szt.1 1:10



Siatka dystansowa S-3, szt.2 1:10

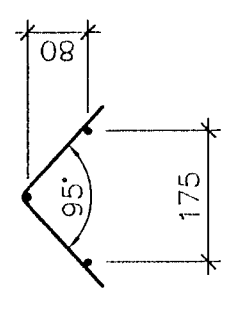


Uchwyt transportowy zespolony
U-1, szt.4 1:10



Masa prefabrykatu m=405kg
Objętość betonu V=0,162m³
Dopuszczalne odchyłki wymiarowe prefabrykatu:
- długość (wzdłuż toru) ± 5mm
- szerokość (w poprzek toru) ± 1mm
- grubość ± 2mm

Beton kl. C40/50 (B50)
Klasa mrozoodporności betonu F150
Nasiąkliwość betonu <3,5%
Stal kl. A-III (RB400W), A-I (St3SX)
Otulina zbrojenia Cc=20mm
Siatki zbrojenia zgrzewane punktowo
Wykaz zbrojenia nr 1



bpi
BIURO PROJEKTÓW
INFRASTRUKTURY KOMUNALNEJ
70-206 Szczecin, ul. Dworcowa 2c
tel.812 26 20, tel/fax.812 26 21

PRAWA AUTORSKIE ZASTRZEŻONE
Projektant: Bogusław Kazimierski
Opracował: 105/Sz/87
Miroslawa Rzemieniecka

Przebudowa i rozbudowa szyn 1435 mm.
Szyny przymocowane do podkładów w sposób pośredni przy pomocy uniwersalnych uniwersalnych podkładek zbrojonych i łapek.
Prefabrykowane płyty żelbetowe do zabudowy o rozstawie szyn 1435 mm.

Projektant: Bogusław Kazimierski
Opracował: 105/Sz/87
Miroslawa Rzemieniecka

Sprzewodzący: Janusz Ząbtelewicz
uprawnienia 1157/Sz/78

Data: kwiecień 2005r.
Nr projektu: BPIK-52-2005
Skala: 1:10
Nr rys.: 1/24.5