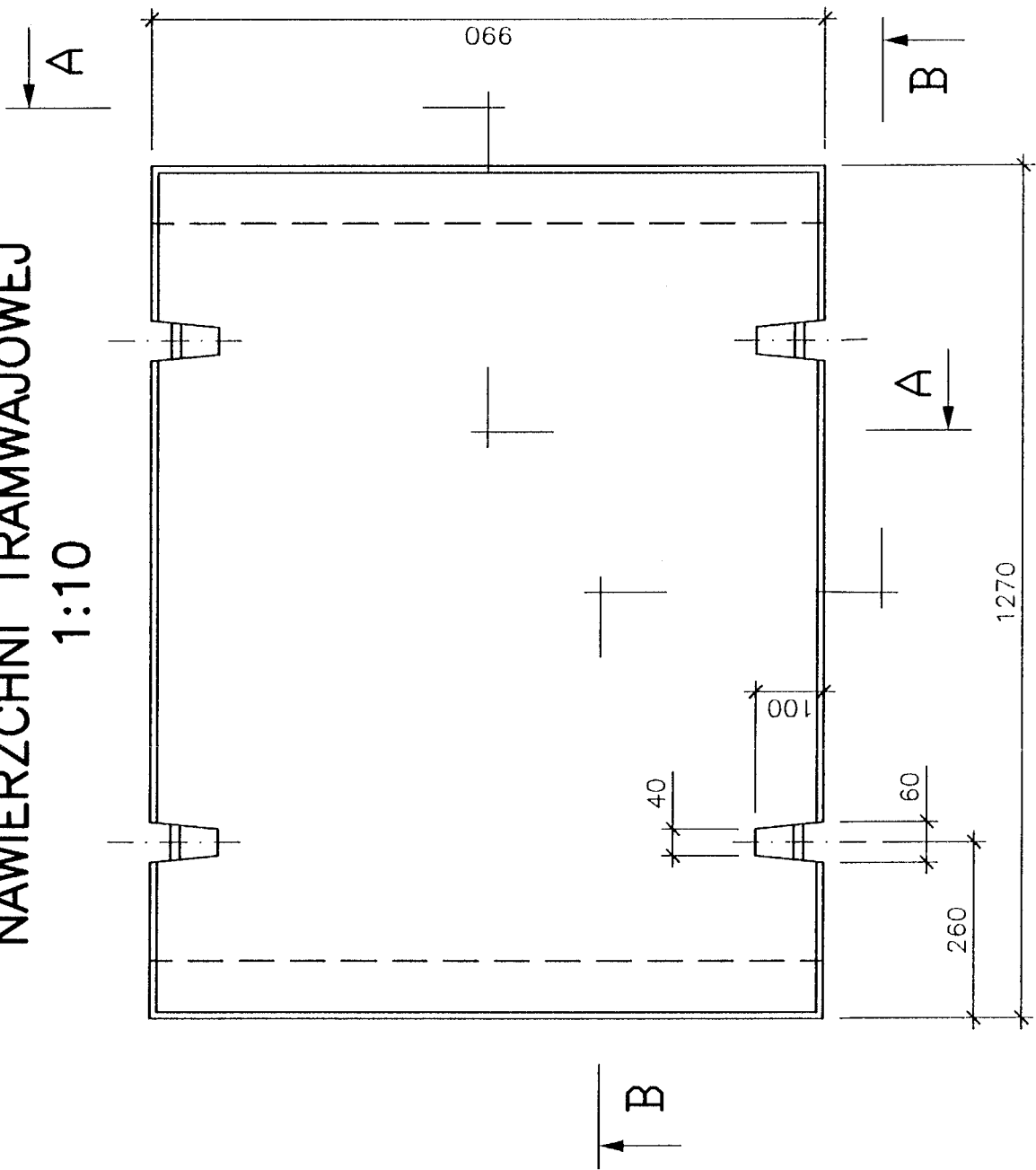
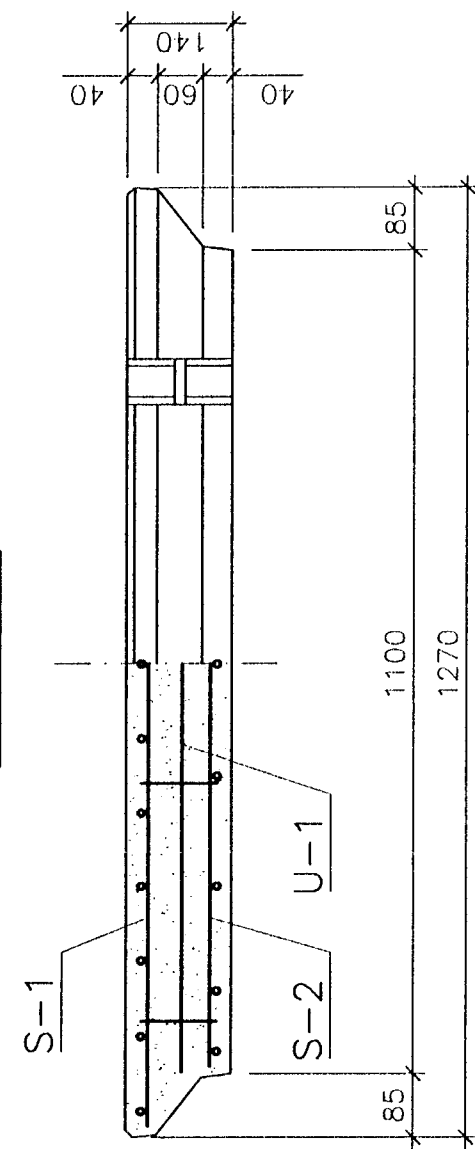


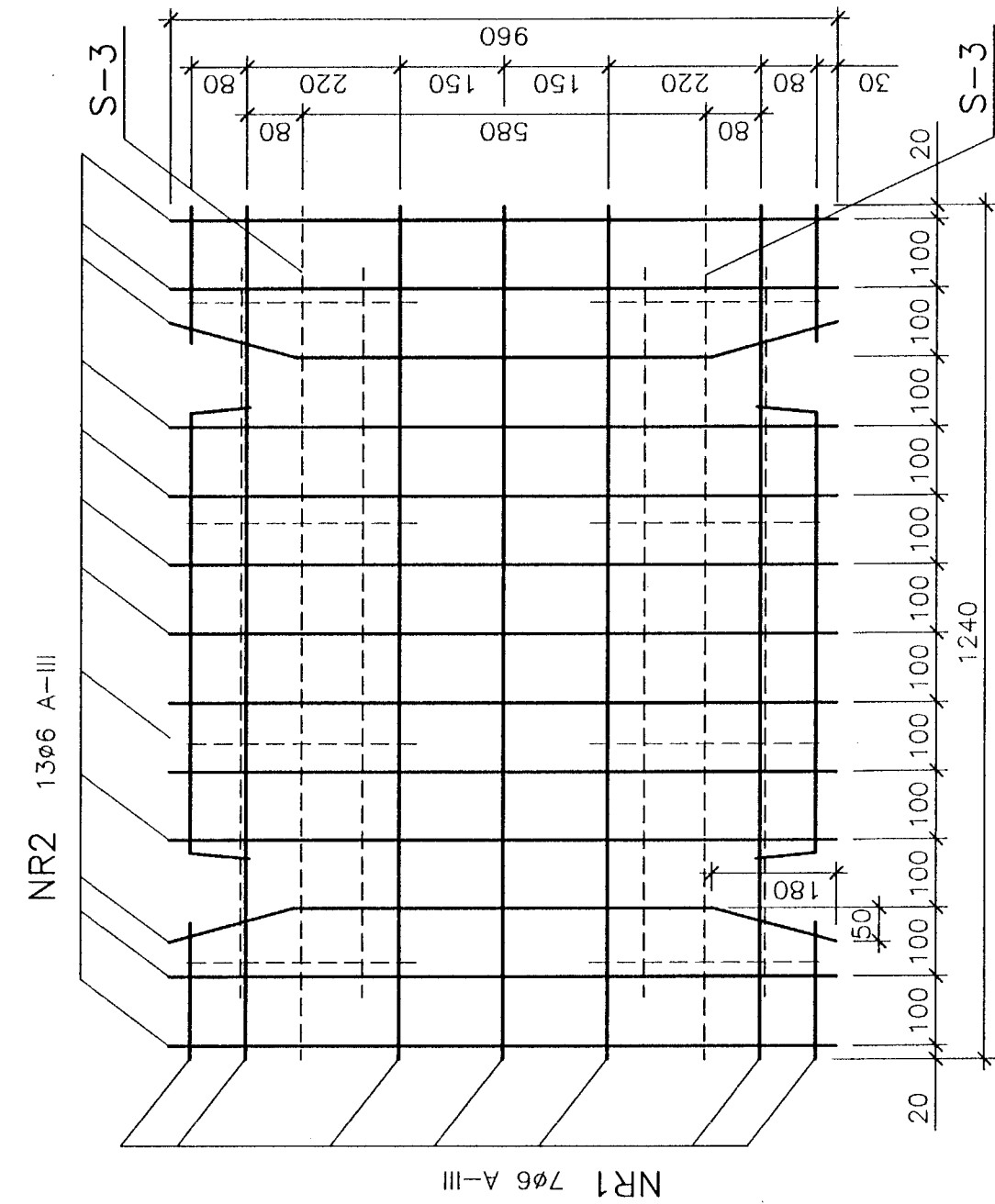
**PLYTA ŻELBETOWA WEWNĘTRZNA
NAWIERZCHNI TRAMWAJOWEJ
1:10**



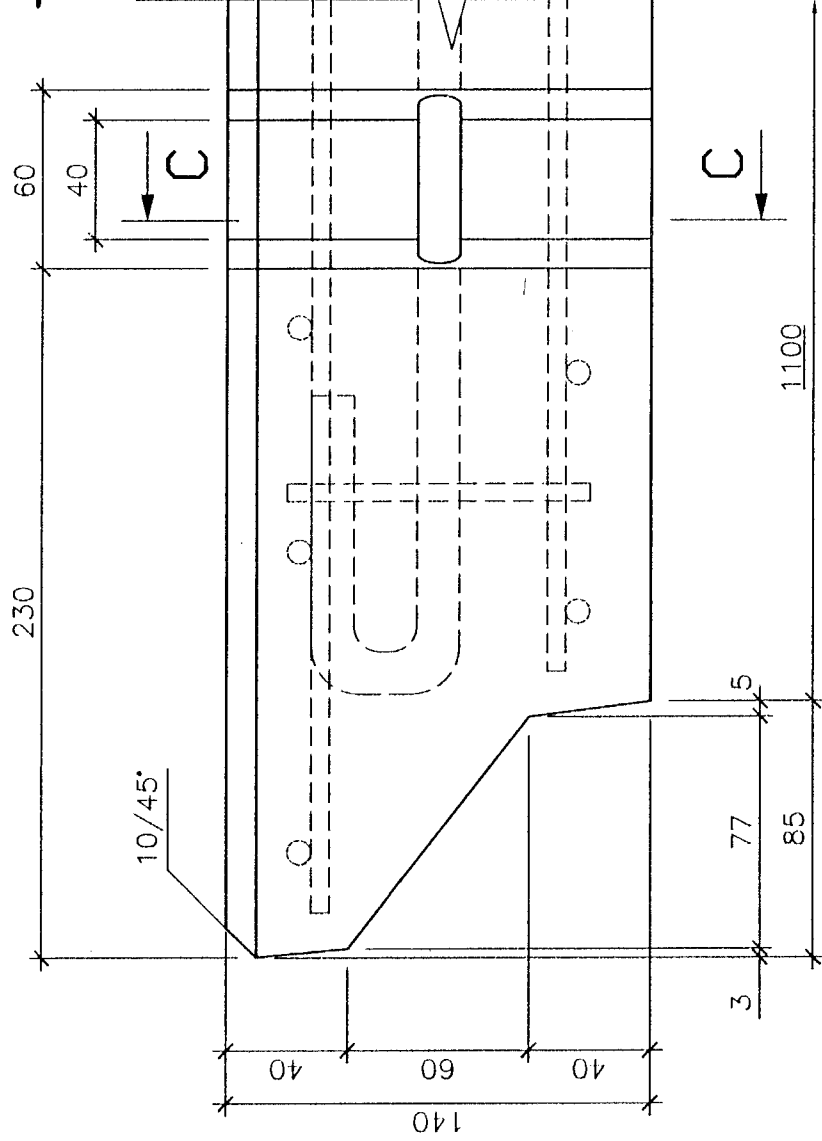
B - B



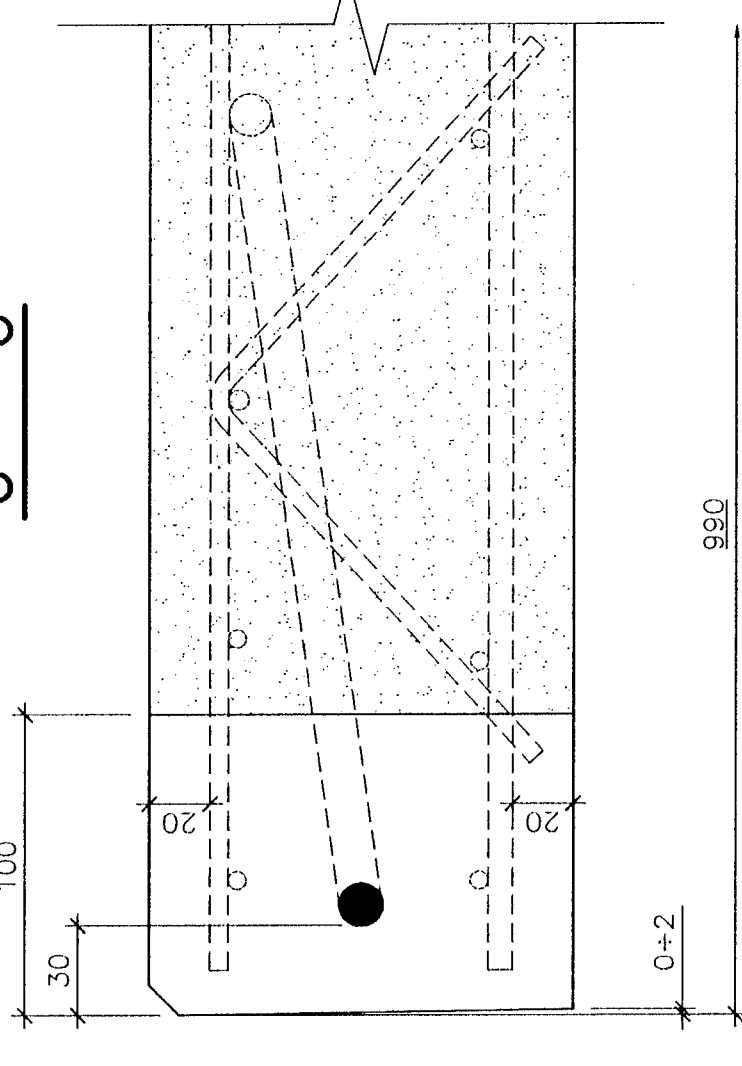
Siatka górna S-1, szt.1 1:10



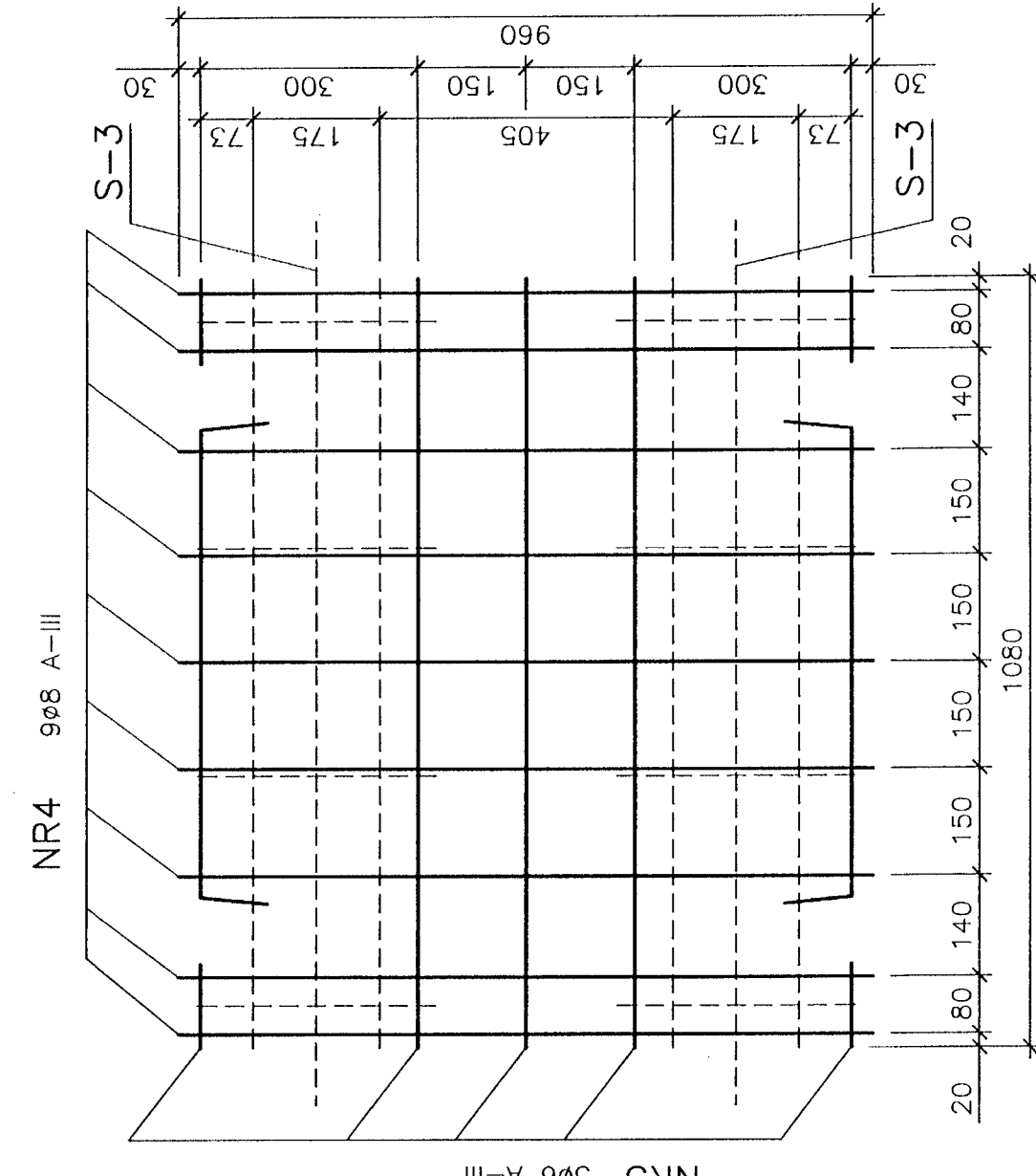
Szczegóły 1:2,5



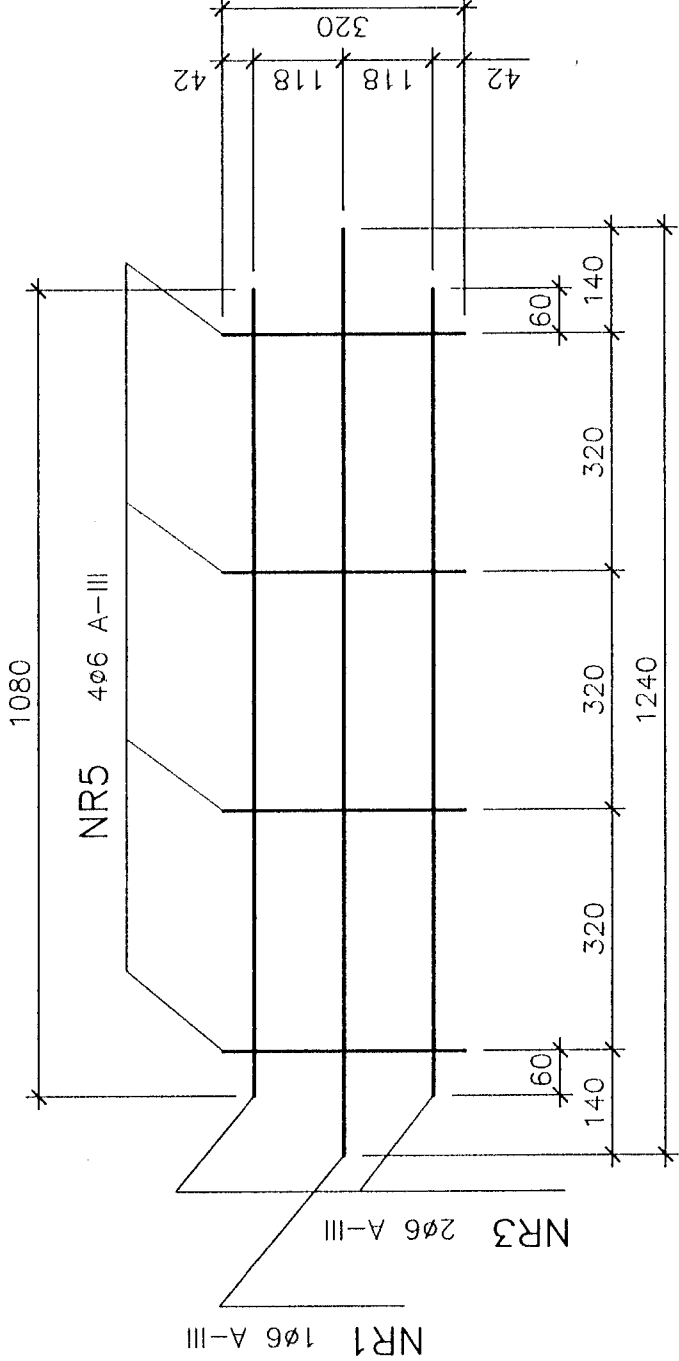
C - C



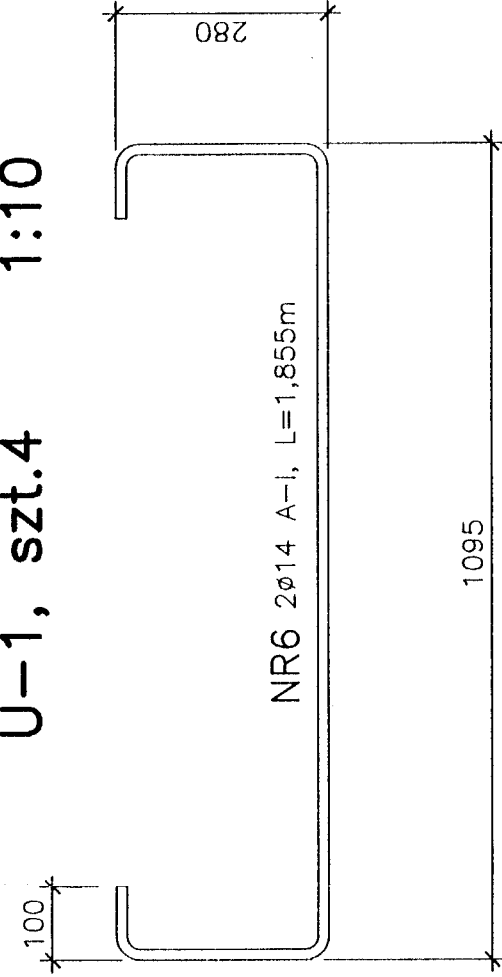
Siatka dolna S-2, szt.1 1:10



Siatka dystansowa S-3, szt.2 1:10

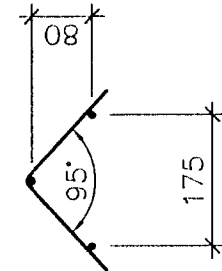


**Uchwyt transportowy zespolony
U-1, szt.4 1:10**



Masa prefabrykatu $m=405\text{kg}$
Objętość betonu $V=0,162\text{m}^3$
Dopuszczalne odchyłki wymiarowe prefabrykatu:
- długość (wzdłuż toru) $\pm 5\text{mm}$
- szerokość (w poprzek toru) $\pm 1\text{mm}$
- grubość $\pm 2\text{mm}$

Beton kl. C40/50 (B50)
Klasa mrozoodporności betonu F150
Nasiąkliwość betonu $<3,5\%$
Stal kl. A-III (RB400W), A-I (St3SX)
Otulina zbrojenia $Cc=20\text{mm}$
Siatki zbrojenia zgrzewane punktowo
Wykaz zbrojenia nr 1



BIURO PROJEKTÓW INFRASTRUKTURY KOMUNALNEJ 70-206 Szczecin, ul. Dworcowa 2c tel.812 26 20, tel/fax.812 26 21	
PRWA AUTORSKIE ZASTRZEŻONE Projektant: BPk Pracownicy: BPk Z dn. 4 lutego 1998r. (Dz.U. Nr 24 poz. 83 z 23-02-1998r.)	
Przebudowa płyty żelbetonowej do zabudowy o rozstawie szyn 1435 mm. Szyny przymocowane do podkładów w sposób pośredni przy pomocy uniwersalnych uniwersalnych podkładek zbrojonych i łapek.	
Przebudowa płyty żelbetonowej do zabudowy o rozstawie szyn 1435 mm.	
Płyta wewnętrzna.	
Projektant	Podpis: Bogusław Kazimierski
Opracował	Podpis: Mirosława Rzemieniecka
Sprawdzący	Podpis: Janusz Ząbtelewicz
Data opracowania	1.12/2005
Nr projektu	BPk-52-2005
Skala	1:10
Nr rys.	1
Kwiecień 2005r.	